



# MATRICI DSP PER INSTALLAZIONE

L'offerta Audiosales  
per una gestione flessibile del segnale audio

 Via Ugo Bianchi, 23- 43058 Sorbolo (PR)

 +39 0521 690290

 [info@audiosales.it](mailto:info@audiosales.it)

 [www.audiosales.it](http://www.audiosales.it)



*Questa guida è un riferimento tecnico per la selezione del processore DSP più adatto a ciascun progetto di installazione audio.*

*I sistemi distribuiti da Audiosales (Xilica, ACX, AlgoCore e Optimal Audio) coprono l'intero spettro delle applicazioni install: dalla piccola sala conferenze al campus con più edifici connessi con rete Dante, con architetture e filosofie progettuali distinte, pensate per rispondere a tutte le esigenze.*

# CONTESTI APPLICATIVI



# CONTESTI APPLICATIVI



**Hospitality (hotel, ristoranti, bar, venue):** BGM (BackGround Music) multi-zona con paging integrato, controllo intuitivo per il personale, gestione HDMI per TV e schermi, scheduling automatico per diffusione musicale



**Corporate e uffici:** conferencing con AEC su tutti i punti di ascolto, integrazione con piattaforme UC (Teams, Zoom), rete Dante per distribuzione del segnale, controllo via Crestron/AMX



**Luoghi di culto ed educational:** AEC per call in spazi con forte riverberazione naturale, feedback suppression, paging per annunci generali, pannelli a parete per controllo locale da parte di personale non tecnico



**Retail e centri commerciali:** BGM per zone con scheduling orario e settimanale, paging per annunci promozionali, integrazione con sistemi di cassa o building automation



**Strutture sanitarie e pubbliche:** paging d'emergenza con priorità, ridondanza operativa, affidabilità 24/7, integrazione con sistemi di sicurezza e allarme



**Campus e installazioni distribuite:** rete Dante come backbone audio IP, nodi DSP multipli interconnessi, scalabilità per edifici e padiglioni indipendenti



*torna alle applicazioni*



## I NOSTRI CONSIGLI - il prodotto ottimale in base al contesto

Applicazione / Contesto	Prodotto Consigliato	Note per la Selezione
Sale Conferenze / Meeting Room	Xilica QRI / QRI-UC / ALGO-0404D	Necessario AEC? PoE preferibile? Dante per integrazione con sistemi UC? Chiedere sempre se c'è videoconferenza attiva.
Sale Conferenze / Auditorium	Xilica FRI-D / ALGO-0808D-1616D	AEC + AFC? GPIO e controllo telecamera? Dante 64x64 se ci sono più sale. Verificare sistema di microfoni.
Hotel / Lobby / Ristorante / Bar / Piscina	Optimal Audio Zone / ACX Neutrino	BGM multi-zona con paging? Importante semplicità d'uso per il personale? HDMI per TV. Pannello di controllo alle casse/reception?
Ristorante / Bar / Locale di quartiere	Optimal Audio Zone	Soluzione compatta all-in-one? Zone 4P elimina amplificatore separato. WebApp per gestione autonoma da tablet.
Retail / Negozio / Centro Commerciale	ACX Neutrino / ALGO-0808D / Optimal Audio Zone	BGM per zone con scheduling (orari, giorni). Paging per annunci. Integrazione con sistemi di cassa o building automation.
Luoghi di Culto (chiese, moschee, ecc..)	ALGO-0808D / ACX Neutrino	AEC? AFL/AFC per feedback? Pannelli parete per controllo locale? Sistemi di registrazione via USB.
Scuole / Università / Aule	ALGO-0404D-0808D / Xilica QRI	AEC per aule conferenze. Paging per chiamate generali. GPIO per campanelle o segnali automatici. App Android/iOS per docenti.
Corporate / Open Space / Sede Aziendale	Xilica FRI / FRI-D / ACX Neutrino	Dante per rete audio IP. Integrazione Crestron/AMX. Sistemi di prenotazione sala. AEC nei meeting point.
Strutture Sanitarie / Ospedali	ALGO-0808D-1616D / Xilica FRI	Paging d'emergenza. Messaggi automatici programmati. GPIO per integrazione con sistemi d'allarme.
Palestre / Fitness Club	Optimal Audio Zone	Zone separate. HDMI per TV. Gestione semplice dal banco reception.
Musei / Spazi Espositivi	Xilica FRI / ACX Neutrino	Audio scenografico per zone tematiche. Trigger GPIO per attivazione su sensore. Routing flessibile.
Navale / Marine / Navi da Crociera	Xilica FRI-D	Dante per cablaggio su cavo CAT. Paging d'emergenza.
Parchi a Tema	Xilica FRI-D / ALGO-1616D	DSP distribuito su Dante. GPIO per trigger scenici. Scheduling automatico. Ridondanza raccomandata.
Campus / Multi-Edificio	Xilica FRI-D / ALGO- 1616D	Rete Dante come backbone. Matrice centrale + satellite. Paging gerarchico per edifici/zone. Scalabilità chiave.

NOTA: I prodotti indicati sono consigli applicativi.

Il dimensionamento definitivo richiede sempre un'analisi del progetto.

Per maggiori dettagli o eventuali dubbi contattare il supporto tecnico Audiosales.

# IL RUOLO DEL DSP NELL'IMPIANTO INSTALL

Nell'ambito dell'installazione fissa, **il processore DSP è il componente centrale** che definisce la qualità e l'intelligenza dell'intero impianto. Gestisce il routing del segnale tra tutte le sorgenti e le destinazioni, processa le zone (equalizzazione, delay, compressione, limiter, de-feedback...), gestisce il paging e rende il sistema controllabile tramite software, pannello a parete, app dedicata o sistema di terze parti.

La differenza tra un impianto install ordinario e uno ben progettato si misura nel tempo: **un sistema con il giusto DSP funziona in modo impeccabile** per anni, non richiede continui interventi di manutenzione ed è facilmente aggiornabile per adattarsi alle esigenze future.

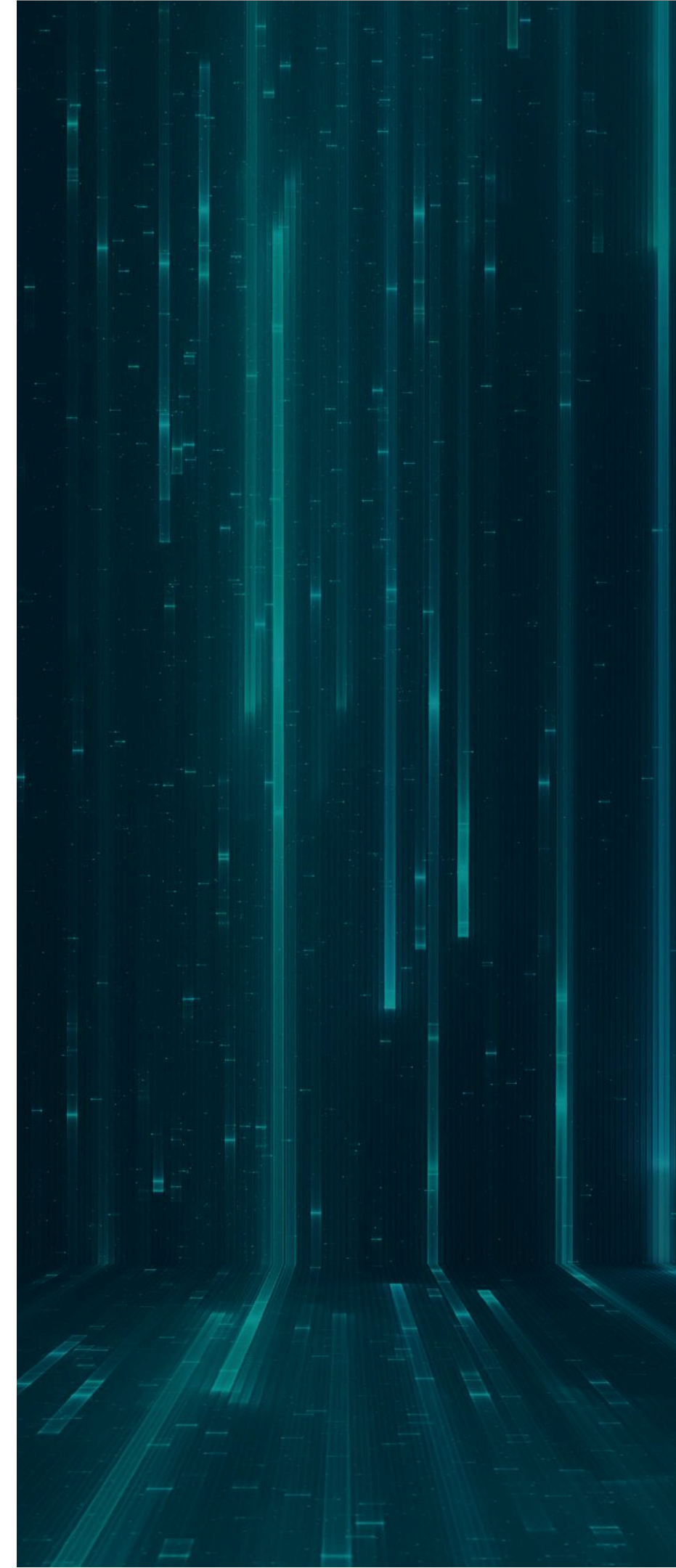


# PARAMETRI FONDAMENTALI PER LA SELEZIONE DELLA MATRICE

*Ogni progetto install ha caratteristiche specifiche che orientano la scelta verso una determinata famiglia di prodotto. I parametri chiave da analizzare nella fase progettuale sono:*

- **Numero di zone audio indipendenti:** definisce il minimo di uscite fisiche richieste e il formato corretto (4, 8 o 16+ uscite)
- **Natura e numero delle sorgenti:** microfoni a condensatore, sorgenti streaming, ingressi TV/HDMI, player locali, sistemi di paging o altro
- **Cancellazione dell'eco (AEC):** indispensabile in sale conferenze, videoconferenza, aule interattive. È un requisito indispensabile in contesti UC (Unified Communications)
- **Infrastruttura di rete audio:** presenza di rete Dante/AES67 esistente o necessità di implementarla ex novo
- **Profilo operativo:** chi utilizza il sistema giorno per giorno e quale livello di controllo è appropriato (tecnico specializzato, personale non tecnico, utente final via app)
- **Integrazione con sistemi di terze parti:** Crestron, AMX, KNX, sistemi d'allarme, telecamere PTZ, segnali GPIO per trigger automatici e script LUA?
- **Scalabilità nel medio termine:** il progetto prevede l'aggiunta di zone, nuove sale o sorgenti nei prossimi anni?
- **Requisiti di paging:** messaggi d'emergenza prioritari, annunci automatici programmati, paging selettivo per zone o gruppi
- **Scheduling:** il sistema deve essere in grado di realizzare in automatico, in determinati momenti, determinate azioni?

*Un'analisi accurata di questi parametri porta naturalmente verso la soluzione ottimale, senza sovradimensionamenti inutili e senza sottostimare le reali esigenze del progetto.*



# LE NOSTRE SOLUZIONI

Il catalogo Audiosales offre una vasta scelta di matrici, per soddisfare le esigenze di installazioni anche molto diverse tra loro. Esplora le soluzioni, chiarisci quando e cosa scegliere e seleziona quella che meglio si adatta alle tue necessità operative.



**AlgoCore**

**oa**  
Optimal Audio

**XILICA®**

# ACX

ACX Audio è un brand orientato all'installazione con un rapporto qualità-prezzo competitivo e un'interfaccia software che privilegia la semplicità rispetto alla complessità di configurazione. La filosofia 'drag-and-drop' di ACX Console abbassa notevolmente la curva di apprendimento rispetto ad altri ambienti DSP, rendendolo accessibile anche a installatori non specializzati nella programmazione DSP avanzata, nonostante si tratti di matrici ad architettura aperta.



## NEUTRINO

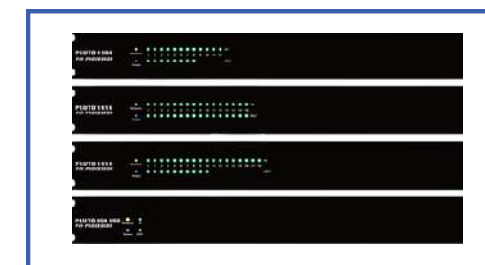


Matrice versatile con tre configurazioni I/O (8x8, 16x8 e 16x16) e opzione Dante a scelta. Il software ACX Console con approccio drag-and-drop e la compatibilità con Crestron e AMX lo rendono **adatto ai system integrator che lavorano su piattaforme di controllo di terze parti**. Ottimo per la gestione multi-zona e BGM (Background Music) con paging in strutture ricettive e retail.

*Neutrino (A0808 / A0808-N / A1608 / A1616 / A1616-N) — Hotel, Ristoranti, Retail*

*Neutrino è disponibile in configurazioni con I/O fisso che coprono la grande maggioranza degli utilizzi senza richiedere accessori aggiuntivi. Il suffisso -N aggiunge Dante per le installazioni su rete audio IP.*

## PLUTO



Matrice e Processore ad architettura aperta con I/O fissi. Disponibile in più configurazioni fino a 18x10. **Indicato per installazioni medie dove si privilegia semplicità e rapporto qualità/prezzo**, come ristoranti, piccoli hotel o spazi retail con esigenze di routing variabili.

*Pluto porta elaborazione a 64-bit, fino a 18 ingressi e sampling a 48/96 kHz in un chassis 1U. È la scelta ideale quando si vuole massimizzare la densità di canali in poco spazio rack.. Il modello PL1810 arriva fino a 18 ingressi e 10 uscite. Pluto include anche AEC opzionale per le applicazioni di conferencing e supporta Dante su card dedicata.*



torna alle soluzioni



# ACX

Parametro	ACX Neutrino	ACX Pluto
<b>GENERALE</b>		
Alimentazione	100-240V AC	100-240V AC
DSP	40-bit Float Point	64-bit Float Point
Sampling Rate	48 kHz	48 / 96 kHz
Conversione	24-bit	32 bit
<b>I/O ANALOGICI</b>		
Configurazioni I/O	8x8 / 16x8 / 16x16	8x4 / 12x8 / 16x16 / 18x10
USB Audio	No	Si (2ch, su mod. 1810)
<b>I/O DIGITALI E RETE</b>		
Dante	Opzionale 16x16 (modello -N)	Opzionale (card 64x64 @48kHz / 32x32 @96kHz)
GPIO	Si (4 In, 2 Out)	No
AEC	No	Si
<b>ALGORITMI DSP</b>		
EQ / Filtri	Si (parametrico, HPF/LPF)	Si (param, HPF/LPF, crossover)
Compressore/Gate	Si	Si (dinamiche avanzate)
<b>CONTROLLO</b>		
App Mobile	ACX Touch	ACX Touch
<b>POSIZIONAMENTO</b>		
Target principale	BGM multi-zona con paging, installazioni mid-size	Installazioni compatte con budget ottimizzato e alta densità I/O
Scalabilità	Media (configurazione I/O fissa)	Media (configurazione I/O fissa)



torna alle soluzioni



# ALGOCORE

ALGO è la serie di processori DSP che offre probabilmente il miglior rapporto funzionalità-prezzo dell'intero portfolio Audiosales. La filosofia è opposta all'approccio modulare di Xilica: ogni unità viene fornita completa di serie, con AEC, AFC, ANS, Dante e USB già integrati e operativi senza alcun costo aggiuntivo.

AlgoCore è particolarmente efficace per le installazioni in luoghi di culto, scuole, hotel e sale polifunzionali, ovvero contesti dove la semplicità di configurazione e la completezza delle funzioni sono prioritarie rispetto alla flessibilità estrema.

Un elemento distintivo è la scalabilità orizzontale: se un'unica unità non è sufficiente, si possono gestire tramite il software AlgoCore più device all'interno dello stesso progetto, facendoli comunicare tramite Dante come sistema unico.

## AlgoCore

### ALGO-0404D

Soluzione DSP ad architettura fissa con 4 ingressi mic/line, 4 uscite line, Dante 4x4, AEC, AFC e ANS integrati di serie. È particolarmente indicato per **piccole installazioni tipo sale conferenze dove si cerca una soluzione completa senza necessita di moduli aggiuntivi**. È eventualmente espandibile grazie al protocollo Dante.



### ALGO-0808D

Soluzione ad architettura fissa con 8 ingressi mic/line, 8 uscite line, Dante 8x8, AEC, AFC, ducker e ANS integrati di serie. È particolarmente indicato per **installazioni in luoghi di culto, scuole, hotel e sale conferenze** dove si cerca una soluzione completa senza necessita di moduli aggiuntivi. È eventualmente espandibile grazie al protocollo Dante.

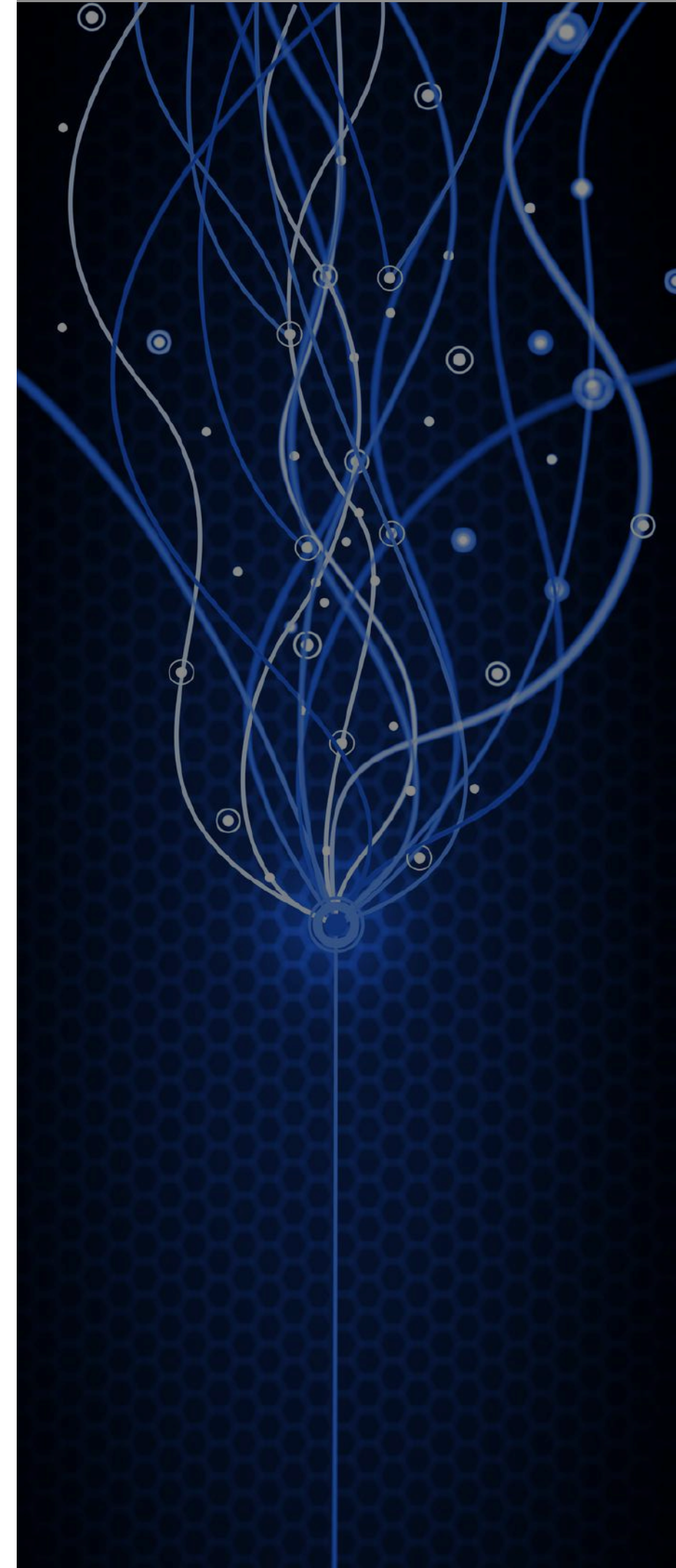


### ALGO-1616D

**Soluzione all-in-one** con 16 ingressi mic/line, 16 uscite, Dante 16x16, AEC, AFC, ducker e ANS integrati di serie. È particolarmente indicato per installazioni i in luoghi di culto, scuole, hotel e sale conferenze dove si cerca una soluzione completa senza necessita di moduli aggiuntivi. È eventualmente espandibile grazie al protocollo Dante.



torna alle soluzioni



# ALGOCORE

Parametro	ALGO-0404D	ALGO-0808D	ALGO-1616D
<b>GENERALE</b>			
Dimensioni	1/2 U (compatto)	1U 19" Rack	1U 19" Rack
Alimentazione	PoE (IEEE 802.3af/at) e 12V DC	AC 90-240V	AC 90-240V
<b>I/O ANALOGICI</b>			
Ingressi Analogici	4 Mic/Line	8 Mic/Line	16 Mic/Line
Uscite Analogiche	4 Line	8 Line	16 Line
<b>I/O DIGITALI E RETE</b>			
Dante	4x4 Dante (AES67 compatibile)	8x8 Dante (AES67 compatibile)	16x16 Dante (AES67 Compatibile)
GPIO	No	8 porte	8 porte
<b>ALGORITMI DSP INTEGRATI (tutti di serie)</b>			
EQ / Filtri / Dinamiche	Si	Si	Si
ANS, AEC, Feedback suppressor	Si	Si	Si
Camera Tracker	Si	Si	Si
Matrix Router	4x4	8x8	16x16
Ducker	No	Si	Si
<b>POSIZIONAMENTO</b>			
Target principale	Piccole sale conferenza, uffici, aule	Sale medie, chiese, scuole, hotel	Grandi strutture, auditorium, campus
Uso tipico	Conf. room, UC, videocall	BGM + paging + AEC	BGM distribuito + conferencing
Scalabilità	Bassa (espandi con piu unita)	Media	Media-Alta

## **ALGO-0404D - Conference Room, Aule, Piccoli Uffici**

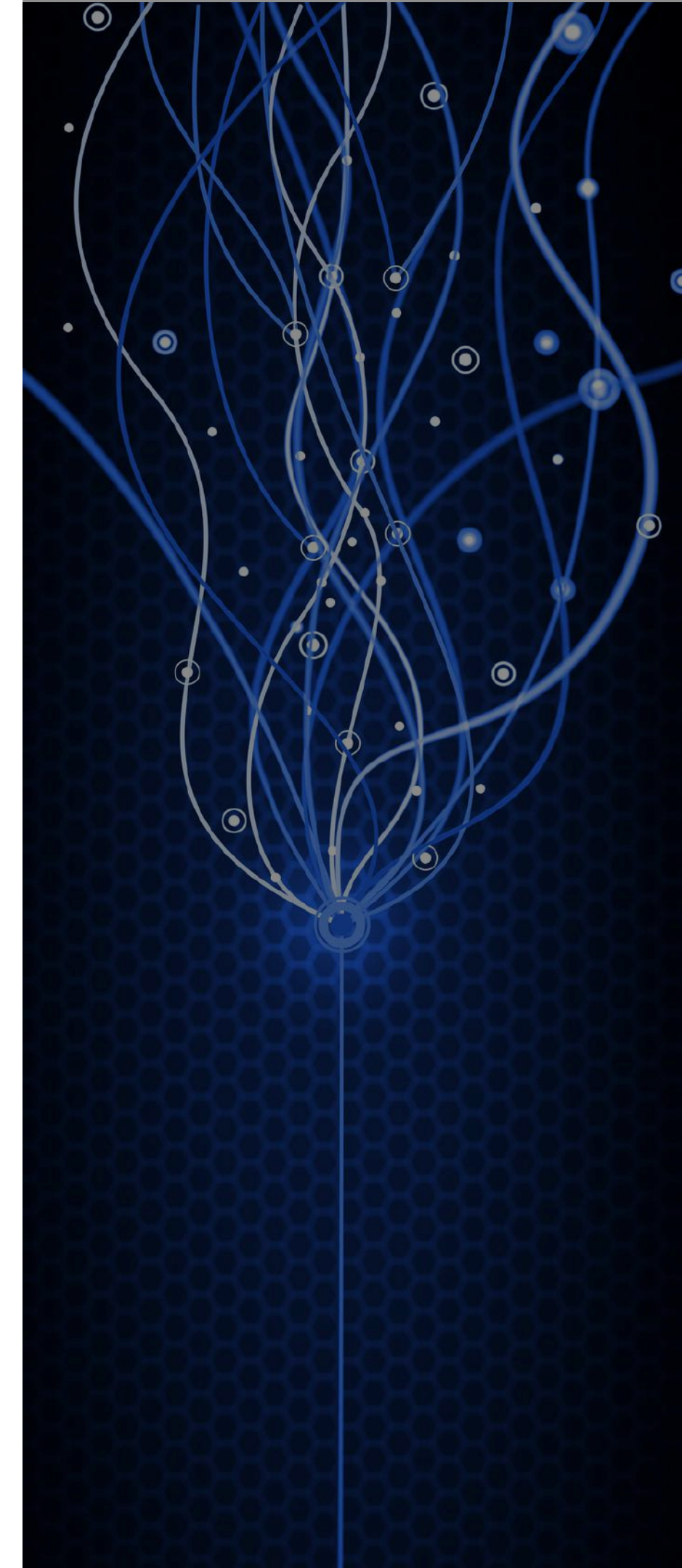
Un DSP completo di AEC e Dante in un formato compatto, alimentato via PoE direttamente dallo switch di rete. Installabile a rack o su tavolo senza occupare spazio prezioso e si configura via software. **La scelta ideale per ogni conference room che deve semplicemente funzionare.**

## **ALGO-0808D / ALGO-1616D - Hotel, Auditorium, Strutture Complesse**

Il 1616D gestisce 16 ingressi e 16 uscite con Dante integrato, AEC su tutti i canali, feedback suppression e noise reduction inclusi. **Una soluzione completa per installazioni di media e grande complessità, senza compromessi sulla qualità del segnale.** Se l'impianto cresce, è sufficiente affiancare un secondo 1616D: le unità comunicano tramite Dante e vengono gestite come sistema unico da AlgoCore.



torna alle soluzioni



# OPTIMAL AUDIO | ZONE

Optimal Audio nasce con un obiettivo preciso: **eliminare la complessità inutile dai sistemi audio install per strutture commerciali di piccole e medie dimensioni**. Se un DSP professionale può richiedere giorni di formazione per essere configurato, le matrici Optimal Audio Zone si configurano in poco tempo tramite una **WebApp** accessibile da qualsiasi browser, senza necessità di installare software.

La serie Zone è costruita attorno a quattro pilastri: semplicità operativa, qualità audio, integrazione HDMI nativa (rara in questa fascia di mercato) e controllo immediato.

## Optimal Audio

### ZONE 4

Matrice a 4 zone progettata per la massima semplicità di installazione e utilizzo. Con ingressi HDMI integrati, WebApp e compatibilità con controller ZonePad, è la scelta naturale per bar, ristoranti, retail e piccole strutture ricettive dove il cliente finale gestisce autonomamente il sistema. Non adatto a conferencing o installazioni con requisiti DSP avanzati.



### ZONE 8

Matrice a 8 zone progettata per la massima semplicità di installazione e utilizzo. Con ingressi HDMI integrati, WebApp e compatibilità con controller ZonePad è la scelta naturale per bar, ristoranti, retail e piccole strutture ricettive dove il cliente finale gestisce autonomamente il sistema. Non adatto a conferencing o installazioni con requisiti DSP avanzati.



### ZONE 4P

Matrice a 4 zone amplificata (100w a canale) progettata per la massima semplicità di installazione e utilizzo. Con ingressi HDMI integrati, WebApp e compatibilità con controller ZonePad è la scelta naturale per bar, ristoranti, retail e piccole strutture ricettive dove il cliente finale gestisce autonomamente il sistema. Non adatto a conferencing o installazioni con requisiti DSP avanzati.



### ZONE 8P

Matrice a 8 zone amplificata (100w a canale) progettata per la massima semplicità di installazione e utilizzo. Con ingressi HDMI integrati, WebApp e compatibilità con controller ZonePad è la scelta naturale per bar, ristoranti, retail e piccole strutture ricettive dove il cliente finale gestisce autonomamente il sistema. Non adatto a conferencing o installazioni con requisiti DSP avanzati.



*torna alle soluzioni*



# OPTIMAL AUDIO

Parametro	Zone 4	Zone 4P	Zone 8	Zone 8P
<b>GENERALE</b>				
Modello	Zone 4	Zone 4P	Zone 8	Zone 8P
Zone Audio	4	4	8	8
Amplificazione integrata	No	Si	No	Si
Canali di amplificazione	—	4x 100W @4/8Ω	—	8x 100W @4/8Ω
Modalità Bridge	—	2 x 200W @ 8Ω o Linea 70V	—	4 x 200W @ 8Ω o Linea 70V
<b>I/O AUDIO</b>				
Uscite Line	4	4	8	8
Socket ZonePad	4	4	8	8
<b>RETE E CONTROLLO</b>				
ZonePad	Si (4 socket)	Si (4 socket)	Si (8 socket)	Si (8 socket)
<b>DSP</b>				
Mic Processing	HPF 160Hz, mid EQ, HF shelf	Idem	Idem	Idem
<b>POSIZIONAMENTO</b>				
Target principale	BGM 4 zone, amp esterno	BGM 4 zone all-in-one	BGM 8 zone, amp esterno	BGM 8 zone all-in-one
Ideale per	Bar/Ristorante	Bar/Ristorante	Hotel/Retail/Installazioni media	Hotel/Retail/Installazioni media
Semplicità setup	Alta	Molto Alta	Alta	Molto Alta

## Zone 4P - Bar, Ristorante, Negozio (soluzione all-in-one)

La Zone 4P integra in un unico chassis 2U tutto quello che serve per un'installazione a 4 zone: DSP, preamplificatore, 4 canali da 100W (2 a 200W su 8Ω o linea 70V in bridge) di amplificazione, 2 ingressi HDMI, ingressi microfonici con phantom, paging su CAT5 e WebApp di controllo. I diffusori si collegano direttamente alle uscite amplificate: non è necessario nessun amplificatore esterno o nessun cablaggio aggiuntivo. La gestione è talmente intuitiva che il personale del locale può modificare le sorgenti, i volumi per zona e gli orari dello scheduling in totale autonomia.

## Zone 8P - Hotel, Venue, Palestra (8 zone amplificate)

La Zone 8P porta la stessa filosofia all-in-one a 8 zone indipendenti: 8 canali da 100W integrati (4 a 200W su 8Ω o linea 70V in bridge), ingressi HDMI per i televisori, ingressi microfonici per gli annunci, 8 socket ZonePad per pannelli di controllo locali. La reception gestisce l'intero impianto via browser da qualsiasi dispositivo senza dove installare nessun software. Se non fossero sufficienti 100W a canale è possibile unire due canali in configurazione Bridge per raddoppiare la potenza o piloter linee a 70V.



# XILICA | serie Solaro

Il punto di forza della serie Solaro è la **flessibilità** e la **scalabilità**. Il software **Xilica Designer** offre un *ambiente di programmazione grafico drag & drop molto potente*, progettato per realizzare qualsiasi tipologia di installazione.

## XILICA®

### Solaro QRI

Processore compatto con PoE, pensato per **sale riunioni** e **piccole aule**. L'AEC HearClear preinstallato (solo nella versione UC) e il Dante 4x4 lo rendono plug-and-play per sistemi di conferenza. La dimensione ridotta e il basso consumo facilitano l'installazione in spazi contenuti.



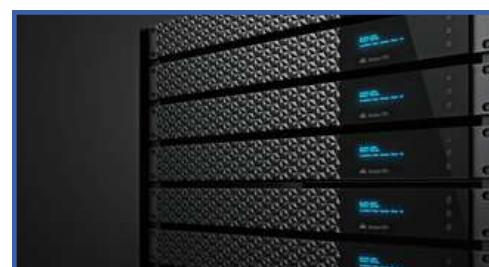
### Solaro FR1

Ottimo per **hotel, auditorium e campus** con molti canali analogici locali. Architettura aperta e flessibilità completa nella programmazione. Ideale quando la rete Dante non è necessaria ma si vuole comunque un sistema estremamente flessibile e personalizzabile, nonché controllabile e integrabile con terze parti.



### Solaro FR1-D

La scelta ideale per **installazioni complesse** che richiedono flessibilità massima. I 16 slot modulari permettono di espandere I/O analogici, USB e GPIO. Dante 64x64 con compatibilità AES67 lo rende perfetto per **campus, teatri e grandi sedi aziendali** dove è richiesta una rete audio distribuita ad alta densità di canali.



*torna alle soluzioni*



# XILICA | serie Solaro

Parametro	Xilica FR1-D	Xilica FR1	Xilica QR1
Dimensioni	1U 19" Rack	1U 19" Rack	Formato compatto
Slot I/O	16 slot modulari	16 slot modulari	8 slot modulari
Alimentazione	IEC 90-240V AC	IEC 90-240V AC	PoE IEEE 802.3af/at
Conversione A/D	32-bit	32-bit	32-bit
<b>I/O ANALOGICI (con card)</b>			
Ingressi Analogici	Fino a 32 ch	Fino a 32 ch	Fino a 16 ch*
Uscite Analogiche	Fino a 32 ch	Fino a 32 ch	Fino a 16 ch*
Connettori	Euroblock	Euroblock	Euroblock
<b>I/O DIGITALI E RETE</b>			
Dante	64x64 (preinstallato, compatibile AES67)	No	4x4 (preinstallato, compatibile AES67)
USB Audio	Opzionale (card XC-SUB)	Opzionale (card XC-SUB)	Opzionale (std su QR1-UC)
GPIO	Opzionale (card XC-SGP)	Opzionale (card XC-SUB)	Opzionale (card XC-SUB)
Ethernet Controllo	RJ45 (+ 2 x RJ45 Dante)	RJ45	RJ-45 (+ 1 RJ-45 Dante)
<b>ALGORITMI DSP</b>			
AEC	Opzionale	Opzionale	Solo su QR1-UC
AFC / Feedback	Si	Si	Si
ANS / Noise Suppr.	Si	Si	Si
<b>POSIZIONAMENTO</b>			
Target principale	Grandi installazioni. Multi-room con rete Dante.	Grandi installazioni analogico/ibrido	Conferencing / Meeting Room
Scalabilità	Alta	Alta	Media
Semplicità setup	Media-Alta	Media-Alta	Media

\*NOTE PER I/O QR-1: Ogni slot gestisce 2 canali. Il numero degli slot è 8 di conseguenza il totale degli I/O varia in base alle card



torna alle soluzioni



# ARCHITETTURA APERTA vs ARCHITETTURA FISSA e MODULARITÀ I/O

## Architettura aperta

In un processore a architettura aperta, il **percorso del segnale** è **completamente definibile dall'utente via software**: ogni ingresso può essere instradato verso qualsiasi uscita, i blocchi di processamento (EQ, compressori, delay, crossover, ducking...) vengono inseriti liberamente nella catena e il routing può essere riconfigurato in qualsiasi momento senza limiti. Questo modello è adatto a installazioni complesse dove il flusso del segnale non è predefinito o varia tra scene/preset diversi.

## Architettura fissa

In un processore a architettura fissa, il **percorso del segnale segue una struttura predefinita dal costruttore**: gli ingressi alimentano zone o uscite secondo uno schema non modificabile e l'elaborazione DSP è disponibile solo nei punti prestabiliti della catena. Il vantaggio è la di configurazione che riduce la possibilità di commettere errori di routing, a scapito della flessibilità.

## Modularità I/O

La modularità I/O riguarda la possibilità di espandere fisicamente gli ingressi e le uscite tramite card intercambiabili, **indipendentemente dall'architettura del segnale**. Un sistema può avere architettura aperta con I/O fissi, oppure architettura aperta con I/O modulari.

Modello	Architettura	I/O modulari	Slot I/O
Xilica FR1-D	Aperta	Sì	16
Xilica FR1	Aperta	Sì	16
Xilica QR1	Aperta	Sì	8
ACX Neutrino	Aperta	No	—
ACX Pluto	Aperta	No	—
Algocore (Tutti)	Aperta	No	—
Optimal Audio Zone	Fissa	No	—

# CONFRONTO CROSS-BRAND

Parametro	Xilica FRI-D	Xilica QR1	ACX Neutrino	ACX Pluto	AlgoCore 0404D	AlgoCore 1616D	Optimal Audio Zone
<b>CARATTERISTICHE CHIAVE</b>							
DSP	40-bit Float	40-bit Float	40-bit Float	64-bit Float	40-bit Float	40-bit Float	DSP integrato
Sampling Rate	96 kHz	96 kHz	48 kHz	48/96 kHz	48 kHz	48 kHz	48 kHz
Dimensioni	1U 19"	Compatto	1U 19"	1U 19"	1U 19"	1U 19"	2U 19"
Architettura	Aperta	Aperta	Aperta	Aperta	Fissa	Fissa	Fissa
<b>I/O</b>							
Ingressi max	Fino a 32*	Fino a 16*	16 Mic/Line	18 Mic/Line	4 Mic/Line	16 Mic/Line	2Mic+4Line+HDMI
Uscite max	Fino a 32*	Fino a 16*	16 Line	16 Line	4 Line	16 Line	8 + 8x100W
Dante	64x64	4x4	16x16 (modello -N)	64x64 (opzionale)	4x4	16x16	No
HDMI	No	No	No	No	No	No	2 input
USB Audio	Si (card)	Si (card, inclusa su QR1-UC)	No	Si (2ch solo su PL804USB)	Si	Si	No
GPIO	Si (card)	Si (card)	Si	No	Si	Si	No
<b>ALGORITMI DSP</b>							
AEC	Si (licenza)	Solo QR1-UC	No	Si	Si	Si	No
AFC/Feedback	Si	Si	Si	Si	Si	Si	No
ANS/Noise	Si	Si	Si	Si	Si	Si	No
Camera Tracker	Program.	Program.	No	No	Si	Si	No
<b>CONTROLLO</b>							
Software	Xilica Designer	Xilica Designer	ACX Console	ACX Console	algoCore	algoCore	WebApp
App Mobile	Si	Si	Si	Si	Si	Si	WebApp
Scripting	Si (Lua)	Si (Lua)	No	No	No	No	No
Scheduling	Si	Si	No	Si	No	No	Si
Controllo 3rd Party	Si	Si	Crestron/AMX	Crestron/AMX	RS232/UDP	RS232/UDP	OSC
<b>POSIZIONAMENTO</b>							
Target	Grandi Installazioni	Piccole Installazioni	Installazioni medie	Installazioni medie	Piccole Installazioni	Grandi Installazioni	Grandi Installazioni
Scalabilità	Alta	Media	Media	Media	Media	Medio-Alta	Bassa
Setup	Complesso	Medio	Medio	Medio	Medio	Medio	Semplice

La tabella seguente confronta le famiglie di prodotti precedentemente descritti, per facilitare il posizionamento comparativo rapido. Per i dettagli completi riferirsi alle sezioni specifiche per brand.





Via Ugo Bianchi, 23- 43058 Sorbolo  
(PR)

---



+39 0521 690290

---



info@audiosales.it

---



www.audiosales.it